



Better Air Solutions

lepsz
jutro



SYSTEMY MIESZKANIOWE 1:1 (R410A/R32)

Wydajność chłodnicza [kW]	Wydajność grzewcza [kW]	Efektywność energetyczna	Model	Cena netto [PLN]
MIRAI**				
1,5	2,0	A+ / A+	RAS-05BKV-E / RAS-05BAV-E	2 700
2,0	2,5	A+ / A+	RAS-07BKV-E / RAS-07BAV-E	2 800
2,5	3,2	A+ / A+	RAS-10BKV-E1 / RAS-10BAV-E1	3 100
3,1	3,6	A+ / A+	RAS-13BKV-E1 / RAS-13BAV-E1	3 400
4,4	5,2	A+ / A+	RAS-16BKV-E / RAS-16BAV-E	4 500

MIESZKANIOWE 1:1 (R32)*

MIRAI(R32)				
1,5	2,0	A+ / A+	RAS-B05BKVGE-E / RAS-05BAVGE-E	2 800
2,0	2,5	A+ / A+	RAS-B07BKVGE-E / RAS-07BAVGE-E	2 900
2,5	3,2	A+ / A+	RAS-B10BKVGE-E / RAS-10BAVGE-E	3 200
3,3	3,6	A+ / A+	RAS-B13BKVGE-E / RAS-13BAVGE-E	3 400
4,6	5,4	A++ / A+	RAS-B16BKVGE-E / RAS-16BAVGE-E	4 400
5,0	5,4	A++ / A+	RAS-18BKVGE-E / RAS-18BAVGE-E	5 100
6,5	7	A++ / A+	RAS-24BKVGE-E / RAS-24BAVGE-E	6 100

SHORAI(R32)				
2,5	3,2	A++ / A++	RAS-B10PKVSG-E / RAS-10PAVSG-E	4 200
3,5	4,2	A++ / A++	RAS-B13PKVSG-E / RAS-13PAVSG-E	5 000
4,6	5,5	A++ / A+	RAS-B16PKVSG-E / RAS-16PAVSG-E	6 000
5,0	6,0	A++ / A+	RAS-18PKVSG-E / RAS-18PAVSG-E	7 200
6,1	7,0	A++ / A+	RAS-B22PKVSG-E / RAS-22PAVSG-E	8 000
7,0	8,0	A++ / A+	RAS-B24PKVSG-E / RAS-24PAVSG-E	9 000

DAISEIKAI 9(R32)				
2,5	3,2	A+++ / A+++	RAS-10PKVPG-E / RAS-10PAVPG-E	8 000
3,5	4,2	A+++ / A+++	RAS-13PKVPG-E / RAS-13PAVPG-E	8 500
4,6	5,5	A+++ / A++	RAS-16PKVPG-E / RAS-16PAVPG-E	9 900

* możliwość montażu jednostek wewnętrznych na R32 z jednostkami zewnętrznymi na R410A

** Urządzenia dostępne do wyczerpania zapasów

MULTI-SPLIT (R410A/R32)

Wydajność chłodnicza [kW]	Wydajność grzewcza [kW]	Efektywność energetyczna	Model	Cena netto [PLN]
---------------------------	-------------------------	--------------------------	-------	------------------

JEDNOSTKI ZEWNĘTRZNE (R410A)

MULTI*

4,0	4,4	A++ / A+	RAS-2M14S3AV-E	4 900
5,2	5,6	A++ / A++	RAS-2M18S3AV-E	5 600
5,2	6,8	A++ / A++	RAS-3M18S3AV-E	7 200
7,5	9,0	A++ / A+	RAS-3M26S3AV-E	8 200
8,0	9,0	A++ / A+	RAS-4M27S3AV-E	10 200
10,0	12,0	A++ / A+	RAS-5M34S3AV-E	11 400

JEDNOSTKI ZEWNĘTRZNE (R32)

MULTI

3,3	4,0	A++/A++	RAS-2M10U2AVG-E	4 600
4,0	4,4	A++/A++	RAS-2M14U2AVG-E	4 900
5,2	5,6	A++/A++	RAS-2M18U2AVG-E	5 600
5,2	6,8	A++/A++	RAS-3M18U2AVG-E	6 900
7,5	9,0	A++/A+	RAS-3M26U2AVG-E	8 200
8,0	9,0	A++/A+	RAS-4M27U2AVG-E	10 200
10,0	12,0	A++/A+	RAS-5M34U2AVG-E	11 400

* Urządzenia dostępne do wyczerpania zapasów



MULTI-SPLIT (R32)

Wydajność chłodnicza [kW]	Wydajność grzewcza [kW]	Efektywność energetyczna	Model	Cena netto [PLN]
---------------------------	-------------------------	--------------------------	-------	------------------

JEDNOSTKI ŚCIENNE MULTI (R32)

MIRAI (cena zawiera sterownik bezprzewodowy)

1,5	2,0	-	RAS-B05BKVG-E	930
2,0	2,5	-	RAS-B07BKVG-E	950
2,5	3,2	-	RAS-B10BKVG-E	1 000
3,3	3,6	-	RAS-B13BKVG-E	1 100
4,6	5,4	-	RAS-B16BKVG-E	1 200

SHORAI (cena zawiera sterownik bezprzewodowy)

1,5	2,0	-	RAS-M05PKVSG-E	1 550
2,0	2,7	-	RAS-M07PKVSG-E	1 600
2,5	3,2	-	RAS-B10PKVSG-E	1 700
3,3	4,2	-	RAS-B13PKVSG-E	1 800
4,6	5,0	-	RAS-B16PKVSG-E	1 900
6,1	7,0	-	RAS-B22PKVSG-E	2 200
7,0	8,0	-	RAS-B24PKVSG-E	2 500

DAISEIKAI 9 (cena zawiera sterownik bezprzewodowy)

2,5	3,2	-	RAS-M10PKVPG-E	2 200
3,5	4,0	-	RAS-M13PKVPG-E	2 300
4,5	4,5	-	RAS-M16PKVPG-E	2 400

KONSOLE BI-FLOW (cena zawiera sterownik bezprzewodowy)

2,7	4,0	-	RAS-B10U2FVG-E	3 100
3,7	5,0	-	RAS-B13U2FVG-E	3 300
4,5	5,5	-	RAS-B18U2FVG-E	4 200

JEDNOSTKI KANAŁOWE (R32) (cena zawiera sterownik bezprzewodowy)

2,0	2,7	-	RAS-M07U2DVG-E	3 200
2,7	4,0	-	RAS-M10U2DVG-E	3 300
3,7	5,0	-	RAS-M13U2DVG-E	3 400
4,5	5,5	-	RAS-M16U2DVG-E	3 600
6,0	7,0	-	RAS-M22U2DVG-E	4 300
7,0	8,0	-	RAS-M24U2DVG-E	4 400

JEDNOSTKI KASETONOWE 600x600 (R32) (cena zawiera panel i sterownik bezprzewodowy)

2,7	4,0	-	RAS-M10U2MUVG-E	5 100
3,7	5,0	-	RAS-M13U2MUVG-E	5 400
4,5	5,5	-	RAS-M16U2MUVG-E	5 700

Wydajność chłodnicza [kW]	Wydajność grzewcza [kW]	Efektywność energetyczna	Model	Cena netto [PLN]
---------------------------	-------------------------	--------------------------	-------	------------------

POMPA CIEPŁA - Powietrze - Woda

ESTIA - 1ph Seria 5

4,5	4,5	A++	HWS-455H-E / HWS-455XWHM3-E	18 000
6	8	A++	HWS-805H-E / HWS-805XWHT6-E	23 600
10	11,2	A++	HWS-1105H-E / HWS-1405XWHT9-E	31 000
11	14	A++	HWS-1405H-E / HWS-1405XWHT9-E	32 900

ESTIA - 3ph Seria 5

10,0	11,2	A++	HWS-1105H8(R)-E / HWS-1405XWHT9-E	33 500
11,0	14,00	A++	HWS-1405H8(R)-E / HWS-1405XWHT9-E	34 500
13,0	16,00	A++	HWS-1605H8(R)-E / HWS-1405XWHT9-E	37 200

ESTIA Powerful Seria 5

6	8	A++	HWS-P805HR-E / HWS-P805XWHT6-E	27 000
10	11,2	A++	HWS-P1105HR-E / HWS-P1105XWHT9-E	33 200

Pojemność

Zbiorniki C.W.U

150	HWS-1501CSHM3-E	4 800
210	HWS-2101CSHM3-E	5 700
300	HWS-3001CSHM3-E	6 800

Sterownik pomieszczeniowy

HWS-AMS54E	550
------------	-----

Moduł BMS

Modbus	BMS-IFMB0AWR-E	2 000
KNX	BMS-IFKX0AWR-E	2 200

REKUPERATORY

Wydajność (m³/h)	Sprawność (%)		
150	81,5	VN-M150HE	7 040
250	78	VN-M250HE	7 180
350	74,5	VN-M350HE	8 200
500	76,5	VN-M500HE	10 460
650	75	VN-M650HE	12 440
800	76,5	VN-M800HE	14 400
1000	73,5	VN-M1000HE1	16 480
1500	76,5	VN-M1500HE1	27 360
2000	73,5	VN-M2000HE1	31 360

STEROWNIK

NRC-01HE	550
----------	-----



INWERTEROWE SYSTEMY KOMERCYJNE (R410A)

Wydajność chłodnicza [kW]	Wydajność grzewcza [kW]	Efektywność energetyczna	Model	Cena netto [PLN]
---------------------------	-------------------------	--------------------------	-------	------------------

JEDNOSTKI ŚCIENNE (R410A)*

(cena zawiera sterownik bezprzewodowy)

DIGITAL INVERTER				
2,5	3,4	A+ / A+	RAV-SM307KRTP-E / RAV-SM304ATP-E	5 500
3,6	4,0	A / A+	RAV-SM407KRTP-E / RAV-SM404ATP-E	6 100
5,0	5,3	A+ / A+	RAV-SM566KRT-E / RAV-SM564ATP-E	7 200
6,7	7,7	A+ / A+	RAV-SM806KRT-E / RAV-SM804ATP-E	8 300
SUPER DIGITAL INVERTER				
5,0	5,6	A+ / A+	RAV-SM566KRT-E / RAV-SP564ATP-E	8 450
7,1	8,0	A+ / A	RAV-SM806KRT-E / RAV-SP804ATP-E	10 500

JEDNOSTKI KASETONOWE 600x600 (R410A)*

(cena zawiera panel dekoracyjny i sterownik naścienny)

DIGITAL INVERTER				
2,5	3,4	A / A++	RAV-SM307MUT-E / RAV-SM304ATP-E	8 700
3,6	4,0	A / A+	RAV-SM407MUT-E / RAV-SM404ATP-E	9 300
5,0	5,3	A / A+	RAV-SM567MUT-E / RAV-SM564ATP-E	10 300
SUPER DIGITAL INVERTER				
3,6	4,0	A+ / A+	RAV-SM407MUT-E / RAV-SP404ATP-E	10 800
4,0	4,5	A+ / A+	RAV-SM457MUT-E / RAV-SP454ATP-E	11 000
5,0	5,6	A+ / A+	RAV-SM567MUT-E / RAV-SP564ATP-E	11 550

JEDNOSTKI KASETONOWE 840x840 (R410A)*

(cena zawiera panel dekoracyjny i sterownik naścienny)

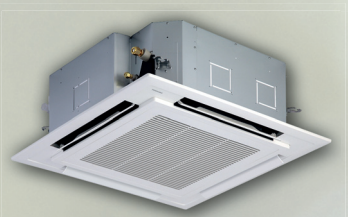
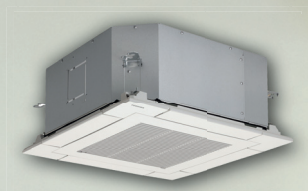
DIGITAL INVERTER				
5,0	5,3	A++ / A+	RAV-SM564UTP-E / RAV-SM564ATP-E	9 700
6,7	7,7	A+ / A+	RAV-SM804UTP-E / RAV-SM804ATP-E	10 900
10,0	11,2	A+ / A+	RAV-SM1104UTP-E / RAV-SM1104ATP-E	14 100
12,0	12,8	A / A+	RAV-SM1404UTP-E / RAV-SM1404ATP-E	15 200
14,0	16,0	B / A	RAV-SM1604UTP-E / RAV-SM1603AT-E1	17 800
DIGITAL INVERTER - 3 FAZY				
10,0	11,2	A+ / A+	RAV-SM1104UTP-E / RAV-SM1104AT8P-E	14 900
12,0	12,8	A / A+	RAV-SM1404UTP-E / RAV-SM1404AT8P-E	16 100
SUPER DIGITAL INVERTER				
5,3	5,6	A++ / A+	RAV-SM564UTP-E / RAV-SP564ATP-E	10 950
7,1	8,0	A++ / A+	RAV-SM804UTP-E / RAV-SP804ATP-E	13 100
10,0	11,2	A++ / A+	RAV-SM1104UTP-E / RAV-SP1104AT-E1	16 800
12,5	14,0	A / A	RAV-SM1404UTP-E / RAV-SP1404AT-E1	18 800
SUPER DIGITAL INVERTER - 3FAZY				
10,0	11,2	A++ / A+	RAV-SM1104UTP-E / RAV-SP1104AT8-E1	18 800
12,5	14,0	A / A	RAV-SM1404UTP-E / RAV-SP1404AT8-E1	19 700
14,0	16,0	B / B	RAV-SM1604UTP-E / RAV-SP1604AT8-E1	21 600

JEDNOSTKI PODSUFITOWE (R410A)*

(cena zawiera sterownik naścienny)

DIGITAL INVERTER				
3,6	4,0	A+ / A++	RAV-SM408CTP-E / RAV-SM404ATP-E	7 800
5,0	5,3	A / A+	RAV-SM568CTP-E / RAV-SM564ATP-E	8 800
6,9	7,7	A+ / A+	RAV-SM808CTP-E / RAV-SM804ATP-E	10 300
10,0	11,2	A+ / A+	RAV-SM1108CTP-E / RAV-SM1104ATP-E	13 200
12,1	12,8	- / -	RAV-SM1408CTP-E / RAV-SM1404ATP-E	14 500
14,0	16,0	- / -	RAV-SM1608CTP-E / RAV-SM1603AT-E1	17 000
DIGITAL INVERTER - 3FAZY				
10,0	11,2	A+ / A+	RAV-SM1108CTP-E / RAV-SM1104AT8P-E	14 000
12,1	12,8	- / -	RAV-SM1408CTP-E / RAV-SM1404AT8P-E	15 400
SUPER DIGITAL INVERTER				
5,0	5,6	A / A+	RAV-SM568CTP-E / RAV-SP564ATP-E	10 050
7,1	8,0	A++ / A+	RAV-SM808CTP-E / RAV-SP804ATP-E	12 500
10,0	11,2	A++ / A+	RAV-SM1108CTP-E / RAV-SP1104AT-E1	15 900
12,5	14,0	A / A+	RAV-SM1408CTP-E / RAV-SP1404AT-E1	18 100
SUPER DIGITAL INVERTER - 3FAZY				
10,0	11,2	A++ / A+	RAV-SM1108CTP-E / RAV-SP1104AT8-E1	17 900
12,5	14,0	A / A	RAV-SM1408CTP-E / RAV-SP1404AT8-E1	19 000
14,0	16,0	B / A	RAV-SM1608CTP-E / RAV-SP1604AT8-E1	20 800

* Urządzenia dostępne do wyczerpania zapasów



Wydajność chłodnicza [kW]	Wydajność grzewcza [kW]	Efektywność energetyczna	Model	Cena netto [PLN]
---------------------------	-------------------------	--------------------------	-------	------------------

JEDNOSTKI KANAŁOWE*

(cena zawiera sterownik naścienny)

DIGITAL INVERTER				
3,0	4,0		RAV-SM406BTP-E1 / RAV-SM404ATP-E	7 600
5,0	5,3	A / A	RAV-SM566BTP-E1 / RAV-SM564ATP-E	8 600
6,7	7,7	A / A	RAV-SM806BTP-E1 / RAV-SM804ATP-E	10 000
10,0	11,2	A / A+	RAV-SM1106BTP-E1 / RAV-SM1104ATP-E	13 500
12,1	12,8	- / -	RAV-SM1406BTP-E / RAV-SM1404ATP-E	14 100
14,0	16,0	- / -	RAV-SM1606BTP-E / RAV-SM1603AT-E1	16 900

DIGITAL INVERTER - 3FAZY				
10,0	11,2	A / A+	RAV-SM1106BTP-E1 / RAV-SM1104AT8P-E	14 300
12,1	12,8	- / -	RAV-SM1406BTP-E / RAV-SM1404AT8P-E	15 000

SUPER DIGITAL INVERTER				
3,6	4,0	A / A+	RAV-SM406BTP-E / RAV-SP404ATP-E	9 100
4,0	4,5	B / A	RAV-SM456BTP-E / RAV-SP454ATP-E	9 400
5,0	5,6	B / A+	RAV-SM566BTP-E1 / RAV-SP564ATP-E	9 850
7,1	8,0	A+ / A+	RAV-SM806BTP-E1 / RAV-SP804ATP-E	12 200
10,0	11,2	A+ / A	RAV-SM1106BTP-E1 / RAV-SP1104AT-E1	16 200
12,5	14,0	A / A	RAV-SM1406BTP-E / RAV-SP1404AT-E1	17 700

SUPER DIGITAL INVERTER - 3FAZY				
10,0	11,2	A+ / A	RAV-SM1106BTP-E1 / RAV-SP1104AT8-E1	18 200
12,5	14,0	A / A	RAV-SM1406BTP-E / RAV-SP1404AT8-E1	18 600
14,0	16,0	B / B	RAV-SM1606BTP-E / RAV-SP1604AT8-E1	20 700

JEDNOSTKI KANAŁOWE PŁASKIE*

(cena zawiera sterownik naścienny)

DIGITAL INVERTER				
2,5	3,4	A++ / A+	RAV-SM304SDT-E / RAV-SM304ATP-E	7 400
3,6	4,0	A / A	RAV-SM404SDT-E / RAV-SM404ATP-E	8 000
5,0	5,3	B / A+	RAV-SM564SDT-E / RAV-SM564ATP-E	9 100

SUPER DIGITAL INVERTER				
3,6	4,0	A / A	RAV-SM404SDT-E / RAV-SP404ATP-E	9 500
4,0	4,5	B / A	RAV-SM454SDT-E / RAV-SP454ATP-E	9 700
5,0	5,6	A / A	RAV-SM564SDT-E / RAV-SP564ATP-E	10 350

JEDNOSTKI KANAŁOWE O PODWYŻSZONYM SPRĘŻU (R410A)

(cena zawiera sterownik naścienny)

BIG DIGITAL INVERTER - 3 FAZY				
19	22,4	- / -	RAV-SM2244DTP-E / RAV-SM2246AT8-E	39 800
22,5	27	- / -	RAV-SM2804DTP-E / RAV-SM2806AT8-E	43 400

AGREGATY DO WYMIENNIKÓW W CENTRALACH WENTYLACYJNYCH (R410A)

(cena nie zawiera modułu połączeniowego RBC-DXC031 / RAV-DXC010)

DIGITAL INVERTER				
2,5	3,4	- / -	RAV-SM304ATP-E	3 400
3,6	4,0	- / -	RAV-SM404ATP-E	3 900
5,0	5,3	- / -	RAV-SM564ATP-E	4 700
6,7	7,7	- / -	RAV-SM804ATP-E	5 700
10,0	11,2	- / -	RAV-SM1104ATP-E	8 100
12,1	12,8	- / -	RAV-SM1404ATP-E	8 500
14,0	16,0	- / -	RAV-SM1603AT-E1	10 800

DIGITAL INVERTER - 3 FAZY				
10,0	11,2	- / -	RAV-SM1104AT8P-E	8 900
12,1	12,8	- / -	RAV-SM1404AT8P-E	9 400

SUPER DIGITAL INVERTER - 3 FAZY				
10,0	11,2	- / -	RAV-SP1104AT8-E	12 800
12,5	14,0	- / -	RAV-SP1404AT8-E	13 000
14,0	16,0	- / -	RAV-SP1604AT8-E	14 600

BIG DIGITAL INVERTER				
19	22,4	- / -	RAV-SM2246AT8-E	24 900
22,5	27	- / -	RAV-SM2806AT8-E	27 600



* Urządzenia dostępne do wyczerpania zapasów

INWERTEROWE SYSTEMY KOMERCYJNE (R32)

Wydajność chłodnicza [kW]	Wydajność grzewcza [kW]	Efektywność energetyczna	Model	Cena netto [PLN]
---------------------------	-------------------------	--------------------------	-------	------------------

JEDNOSTKI ŚCIENNE (R32)

(cena zawiera sterownik bezprzewodowy)

DIGITAL INVERTER

2,5	3,4	A++ / A+	RAV-RM301KRTP-E / RAV-GM301ATP-E	5 600
3,6	4,0	A++ / A+	RAV-RM401KRTP-E / RAV-GM401ATP-E	6 200
5,0	5,3	A++ / A+	RAV-RM561KRTP-E / RAV-GM561ATP-E	7 300
6,7	7,7	A+ / A+	RAV-RM801KRTP-E / RAV-GM801ATP-E	8 400

SUPER DIGITAL INVERTER

5	5,6	A++ / A+	RAV-RM561KRTP-E / RAV-GP561ATP-E	8 900
7,1	8,0	A++ / A+	RAV-RM801KRTP-E / RAV-GP801AT-E	10 700

JEDNOSTKI KASETONOWE 600x600 (R32)

(cena zawiera panel dekoracyjny i sterownik naścienny)

DIGITAL INVERTER

2,5	3,4	A+ / A++	RAV-RM301MUT-E / RAV-GM301ATP-E	8 800
3,6	4,0	A+ / A+	RAV-RM401MUT-E / RAV-GM401ATP-E	9 400
5,0	5,3	A+ / A+	RAV-RM561MUT-E / RAV-GM561ATP-E	10 400

SUPER DIGITAL INVERTER

5,0	5,6	A+ / A+	RAV-RM561MUT-E / RAV-GP561ATP-E	12 000
-----	-----	---------	---------------------------------	--------

JEDNOSTKI KASETONOWE 840x840 (R32)

(cena zawiera panel dekoracyjny i sterownik naścienny)

DIGITAL INVERTER

5,0	5,3	A++ / A++	RAV-RM561UTP-E / RAV-GM561ATP-E	9 800
6,7	7,7	A+ / A+	RAV-RM801UTP-E / RAV-GM801ATP-E	11 000
9,5	11,2	A++ / A+	RAV-RM1101UTP-E / RAV-GM1101ATP-E	14 100
12,1	13,0	A+ / A+	RAV-RM1401UTP-E / RAV-GM1401ATP-E	15 200

DIGITAL INVERTER - 3FAZY

9,5	11,2	A++ / A+	RAV-RM1101UTP-E / RAV-GM1101AT8P-E	14 800
12,0	13,0	A+ / A+	RAV-RM1401UTP-E / RAV-GM1401AT8P-E	16 000

SUPER DIGITAL INVERTER

5,0	5,6	A++ / A++	RAV-RM561UTP-E / RAV-GP561ATP-E	11 400
7,1	8,0	A+++ / A+++	RAV-RM801UTP-E / RAV-GP801ATP-E	13 300
10,0	11,2	A+++ / A++	RAV-RM1101UTP-E / RAV-GP1101AT-E	17 000
12,5	14,0	- / -	RAV-RM1401UTP-E / RAV-GP1401AT-E	19 200

SUPER DIGITAL INVERTER SMART

5,0	5,6	A++ / A++	RAV-GM561UT-E / RAV-GP561ATP-E	11 900
7,1	8,0	A+++ / A+++	RAV-GM801UT-E / RAV-GP801AT-E	13 800
10,0	11,2	A+++ / A++	RAV-GM1101UT-E / RAV-GP1101AT-E	17 500
12,5	14,0	- / -	RAV-GM1401UT-E / RAV-GP1401AT-E	19 700

JEDNOSTKI PODSUFITOWE (R32)

(cena zawiera sterownik naścienny)

DIGITAL INVERTER

3,6	4,0	A++ / A++	RAV-RM401CTP-E / RAV-GM401ATP-E	7 900
5,0	5,3	A / A+	RAV-RM561CTP-E / RAV-GM561ATP-E	8 900
6,9	7,7	A+ / A+	RAV-RM801CTP-E / RAV-GM801ATP-E	10 400
9,5	11,2	A+ / A+	RAV-RM1101CTP-E / RAV-GM1101ATP-E	13 200
12,1	13,0	- / -	RAV-RM1401CTP-E / RAV-GM1401ATP-E	14 500

DIGITAL INVERTER - 3FAZY

10,0	11,2	A+ / A+	RAV-RM1101CTP-E / RAV-GM1101AT8P-E	13 900
12,1	12,8	- / -	RAV-RM1401CTP-E / RAV-GM1401AT8P-E	15 300

SUPER DIGITAL INVERTER

5,0	5,6	A++ / A+	RAV-RM561CTP-E / RAV-GP561ATP-E	10 500
7,1	8,0	A++ / A++	RAV-RM801CTP-E / RAV-GP801AT-E	12 700
9,5	11,2	A+++ / A++	RAV-RM1101CTP-E / RAV-GP1101AT-E	16 100
12,1	13,0	- / -	RAV-RM1401CTP-E / RAV-GP1401AT-E	18 500



Wydajność chłodnicza [kW]	Wydajność grzewcza [kW]	Efektywność energetyczna	Model	Cena netto [PLN]
---------------------------	-------------------------	--------------------------	-------	------------------

JEDNOSTKI KANAŁOWE (R32)

(cena zawiera sterownik bezprzewodowy)

DIGITAL INVERTER

5,0	5,3	A / A+	RAV-RM561BTP-E / RAV-GM561ATP-E	8 700
6,7	7,7	A / A+	RAV-RM801BTP-E / RAV-GM801ATP-E	10 100
9,5	11,2	A / A+	RAV-RM1101BTP-E / RAV-GM1101ATP-E	13 500
12,1	13,0	- / -	RAV-RM1401BTP-E / RAV-GM1401ATP-E	14 100

DIGITAL INVERTER - 3 FAZY

9,5	11,2	A / A+	RAV-RM1101BTP-E / RAV-GM1101AT8P-E	14 200
12,1	13,0	- / -	RAV-RM1401BTP-E / RAV-GM1401AT8P-E	14 900

SUPER DIGITAL INVERTER

5,0	5,6	A+ / A+	RAV-RM561BTP-E / RAV-GP561ATP-E	10 300
7,1	8,0	A++ / A++	RAV-RM801BTP-E / RAV-GP801AT-E	12 400
10,0	11,2	A++ / A+	RAV-RM1101BTP-E / RAV-GP1101AT-E	16 400
12,5	14,0	- / -	RAV-RM1401BTP-E / RAV-GP1401AT-E	18 100



JEDNOSTKI KANAŁOWE PŁASKIE (R32)

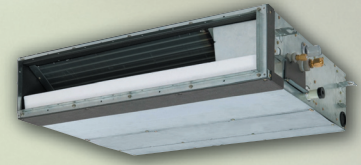
(cena zawiera sterownik naścienny)

DIGITAL INVERTER

2,5	3,4	A++ / A++	RAV-RM301SDT-E / RAV-GM301ATP-E	7 500
3,6	4,0	A+ / A+	RAV-RM401SDT-E / RAV-GM401ATP-E	8 100
5,0	5,3	A / A+	RAV-RM561SDT-E / RAV-GM561ATP-E	9 200

SUPER DIGITAL INVERTER

5,0	5,6	A+ / A+	RAV-RM561SDT-E / RAV-GP561ATP-E	10 800
-----	-----	---------	---------------------------------	--------



AGREGATY DO WYMIENNIKÓW W CENTRALACH WENTYLACYJNYCH (R32)

(cena nie zawiera modułu połączeniowego RBC-DXC031 / RAV-DXC010)

DIGITAL INVERTER

2,5	3,4	- / -	RAV-GM301ATP-E	3 500
3,6	4,0	- / -	RAV-GM401ATP-E	4 000
5,0	5,3	- / -	RAV-GM561ATP-E	4 800
6,7	7,7	- / -	RAV-GM801ATP-E	5 800
9,5	11,2	- / -	RAV-GM1101ATP-E	8 100
12,0	13,0	- / -	RAV-GM1401ATP-E	8 500

DIGITAL INVERTER - 3 FAZY

9,5	11,2	- / -	RAV-GM1101AT8P-E	8 800
12,0	13,0	- / -	RAV-GM1401AT8P-E	9 300

SUPER DIGITAL INVERTER

5,0	5,6	- / -	RAV-GP561ATP-E	6 400
7,1	8,0	- / -	RAV-GP801AT-E	8 100
10,0	11,2	- / -	RAV-GP1101AT-E	11 000
12,5	14,0	- / -	RAV-GP1401AT-E	12 500



Model	Opis	Zastosowanie	Cena netto [PLN]
STEROWNIKI			
Sterowniki przewodowe			
HWS-AMS54E	Sterownik przewodowy	ESTIA	550
NRC-01HE	Sterownik przewodowy	VN	550
RB-RWS20-E	Sterownik przewodowy z programatorem tygodniowym	RAS-M_G3DV-E	950
RBC-AMS41E**	Sterownik przewodowy z programatorem tygodniowym - standardowy	DI / SDI	350
RBC-AMS54E	Sterownik przewodowy z programatorem tygodniowym - z menu w języku polskim	DI / SDI	550
RBC-AMS55E	Sterownik przewodowy z programatorem tygodniowym - z menu w języku polskim	DI / SDI	550
RBC-AS41E	Programator tygodniowy do urządzeń serii DI / SDI połączenie 1:1 lub TCC Link	DI / SDI	350
TCB-EXS21TLE	Programator tygodniowy do urządzeń serii DI / SDI połączenie 1:1 lub TCC Link	DI / SDI	1 500
Sterowniki bezprzewodowe			
RBC-AX33CE	Zestaw sterownika na podczerwień dedykowany (sterownik + zbieracz sygnału)	RAV-SM_CTP-E	900
RBC-AX32U(W)-E	Zestaw sterownika na podczerwień dedykowany (sterownik + zbieracz sygnału)	RAV-SM_UTP-E	600
RBC-AX32UM(W)-E	Zestaw sterownika na podczerwień dedykowany (sterownik + zbieracz sygnału)	RAV-SM_7MUT-E	500
RBC-AX41U(W)-E	Zestaw sterownika na podczerwień dedykowany (sterownik + zbieracz sygnału)	RAV-GM_1UTP-E	800
RB-RXS30-E	Sterownik na podczerwień z programatorem tygodniowym	RAS 1:1	350
RB-RXS31-E	Sterownik na podczerwień z programatorem tygodniowym	RAS Multi	350
TCB-AX32E2	Zestaw sterownika na podczerwień uniwersalny (sterownik + zbieracz sygnału)	DI / SDI	1 300
Sterowniki centralne			
BMS-CM1280TLE	Sterownik centralny max. 128 jednostek wewnętrznych (TCC Link)	DI / SDI	4 600
BMS-IWF0320E	Moduł WiFi - max 32 jednostki wewnętrzne	DI / SDI	6 100
Sterowniki BMS / GSM / WIFI			
IS-IR-WIFI-1	Moduł sterujący (połączenie 1:1) sterowanie przez internet Intesis Home	RAS	*
RBC-CC-1	Moduł sterujący (połączenie 1:1) sterowanie przez internet GSM	DI / SDI	2 200
RBC-FDP3-Modbus	Moduł sterujący (połączenie 1:1) sterowanie BMS Modbus	DI / SDI	1 600
RBC-FDP3-PE	Moduł sterujący (połączenie 1:1) wejściowe sygnały analogowe sterowanie BMS Modbus	DI / SDI	2 200
TO-RC-BAC-1	Moduł sterujący (połączenie 1:1) sterowanie BACnet	DI / SDI	*
TO-RCKNX-1i	Moduł sterujący (połączenie 1:1) sterowanie BMS KNX	DI / SDI	*
TO-RC-WIFI-1	Moduł sterujący (połączenie 1:1) sterowanie przez internet Intesis Home	DI / SDI	*

*Cena na zapytanie

** Urządzenia dostępne do wyczerpania zapasów

Model	Opis	Zastosowanie	Cena netto [PLN]
AKCESORIA			
Sterujące			
NRB-1HE	Moduł WŁ. / WYŁ.	VN	550
RBC-MPNxJW-E*	Moduł pracy naprzemiennej od 2 do 4 jednostek wewnętrznych (praca naprzemienna, kaskadowa, zabezpieczenie przed alarmem i przekroczeniem temperatury wewnętrznej)	DI / SDI / RAS	2 400
RAV-DXC010**	Moduł połączeniowy jednostek RAV z wymiennikami DX w centralach wentylacyjnych - sterowanie WŁ. / WYŁ. i temperatura powietrza wewnętrznego	DI / SDI	4 300
RBC-DXC031**	Moduł połączeniowy jednostek RAV z wymiennikami DX w centralach wentylacyjnych - sterowanie 0-10V i temperatura powietrza nawiewanego	DI / SDI	4 600
TCB-IFCB5-PE	Moduł WŁ. / WYŁ. / Styk okienny	DI / SDI / RAS	250
TCB-KBCN32VEE	Wtyczka do CN32 / WŁ. / WYŁ. Dla urządzenia zewnętrznego	DI / SDI	20
TCB-KBCN60OPE	Wtyczka do CN60 / Wyjścia informacyjne (tryb pracy, odszranianie, wentylator)	DI / SDI	30
TCB-KBCN61HAE	Wtyczka do CN61 / Wejścia sygnałów sterujących (WŁ. / WYŁ., styk okienny, blokada WŁ. / WYŁ.) i wyjścia informacyjne (praca, awaria)	DI / SDI	30
TCB-KBCN80EXE	Wtyczka do CN80 / Wejście sygnału alarmowego	DI / SDI	20
TCB-KBOS3E	Tryb pracy nocnej / ograniczenie mocy jednostek zewnętrznych	SDI	150
TCB-PCIN3E	Moduł sygnałów WE / WY (sterowanie dla kotła zewnętrznego, alarm, odszranianie, praca sprężarki)	ESTIA	450
TCB-PCMO3E	Moduł sygnałów WE (termostat zewnętrzny, sygnał alarmowy, zdalne WŁ. / WYŁ.)	ESTIA	350
TCB-PCNT30TLE2	Moduł połączeniowy z magistralą sterującą TCC-Link (wymaga obudowy montażowej TCB-PX30MUE dla serii MUT i UTP)	DI / SDI	500
TCB-PCUC1E-1	Moduł sygnałów cyfrowych / analogowych WE/WY	RAV-SM_CTP-E RAV-SM_4DTP-E	600
TCB-PX30MUE	Obudowa montażowa dla modułów sterujących TCB-PCNT30TLE2 / TCB-IFCB5-PE dla serii MUT i UTP	DI / SDI	350
TCB-PX40MUME	Obudowa montażowa dla modułów sterujących TCB-PCNT30TLE2 / TCB-IFCB5-PE dla serii 7MUT-E	RAV-SM_7MUT-E	350
TCB-SIR41UM-E	Czujnik obecności	RAV-SM_7MUT-E	400
TCB-TC21LE2	Pomieszczeniowy czujnik temperatury	DI / SDI	420
Kasety			
RBC-U31PG(W)-E	Panel do kaset 4-drogowych 840x840	RAV-SM_UTP	1 000
RBC-UM21PG(W)E	Panel do kaset 4-drogowych 600x600	RAV-SM_7MUT-E	1 000
RBC-U41PG(W)-E	Panel do kaset 4-drogowych 840x840	RAV-GM_1UTP-E	1 000
Kanały			
TCB-SF56C6BE	Przyłącze do kanałów ø200 (x2) dla modeli 406÷506	RAV-SM_BTP-E	500
TCB-SF80C6BE	Przyłącze do kanałów ø200 (x3) dla modelu 806	RAV-SM_BTP-E	600
TCB-SF160C6BE	Przyłącze do kanałów ø200 (x4) dla modeli 1106÷1606	RAV-SM_BTP-E	750
Zestawy rozdzielaczy dla układów wielokrotnych TWIN / TRIPLE / D-TWIN			
RBC-TWP30E2	Twin Kit (podwójne) (RAV-110)	DI / SDI	400
RBC-TWP50E2	Twin Kit (podwójne) (RAV-SM140 / RAV-160)	DI / SDI	500
RBC-TWP101E	Twin Kit (podwójne) (RAV-224 / RAV-280)	DI / SDI	900
RBC-TRP100E	Twiple Kit (potrójne) (RAV-160 / RAV-224 / RAV-280)	DI / SDI	1 200
RBC-DTWP101E	Double Twin Kit (poczwórne) (RAV-224 / RAV-280)	DI / SDI	1 200

*dla serii RAS wymaga zastosowania modułu TCB-IFCB5-PE do każdej jednostki wewnętrznej

**cena uwzględnia sterownik, konieczny do konfiguracji modułu

TOSHIBA

BEIJER REF Polska Sp. z o.o.
Sękocin Nowy, Al. Krakowska 22
05-090 Raszyn

kontakt@toshiba-hvac.pl
www.toshiba-hvac.pl

O szczegóły pytaj lokalnego przedstawiciela



R32
>>> with TOSHIBA

R410A
>>> with TOSHIBA



TOSHIBA Air Conditioning bierze udział w programie Eurovent. Certyfikowane produkty można znaleźć na stronie www.eurovent-certification.com

Wydajności urządzeń oparte są o warunki temperaturowe Eurovent:

Chłodzenie: Powietrze wewnętrzne: 27°C ts / 19°C tm. Powietrze zewnętrzne: 35°C ts / 24°C tm.

Grzanie: Powietrze wewnętrzne: 20°C ts. Powietrze zewnętrzne: 7°C ts / 6°C tm.